

Impressora jato tinta
RX2

HITACHI
Inspire the Next

Fiável.
Robusta.
Precisa.



Coding Solutions **by Hitachi**

Manutenção extremamente simples

Ecra táctil 10,4"
a cores muito intuitivo

Protecção
industrial IP55
Conexão USB

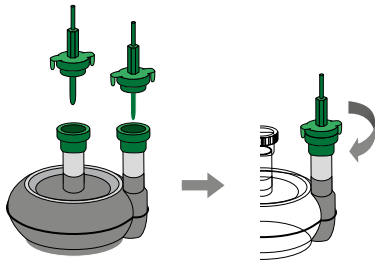
Circuito de tinta otimizado

A troca de filtros é feita
de forma intuitiva e facilil

Cabeça de impressão com
cordão Umbilical flexível
de 4 m



A troca de filtros é efetuada sem ferramentas



Alta fiabilidade



Alteração do angulo da
cabeça de impressão em
minutos, em duas posições:
Normal ou 90 graus



Fiável... Robusta e Precisa

Há 40 anos, a Hitachi desenvolveu o primeiro sistema CIJ (jato de tinta contínua) para marcação industrial. Desde então, temos feito impressoras com a mais alta qualidade para garantir uma marcação impecável.

A experiência adquirida com a instalação de mais de 100 mil impressoras no mundo, tem sido a base para a criação do novo RX2. Uma impressora construída sobre dois pilares: a alta confiabilidade e robustez. Projetado para funcionar nos ambientes mais exigentes, com a inexistência de falhas. A Hitachi, equipamentos jato de tinta mais fiável da História da codificação.

Aplicações

A impressora RX2 é perfeita para marcação de, logotipos, numeração sequencial, códigos de barras, números de lote, Datamatrix e informações de rastreabilidade de qualquer produto. O design do conjunto da cabeça de bomba e são feitos especificamente para uso com tintas especiais, sendo ideal para uso com tinta invisível, tinta esta que causa grandes em equipamentos de outras marcas.

Fiabilidade extrema

Todos os componentes são fabricado pela Hitachi. Isto assegura uma excelente fiabilidade do equipamento Com base nos padrões de qualidade e exigência Japonesa, de reforçar o mais exigente dos mundo. A Cabeça de impressão é fabricado fundição de alumínio para trabalhar em ambientes industriais mais difíceis, garantindo a sua fácil limpeza.

Fácil integração

O RX2 adapta-se muito facilmente em linhas de produção existentes. A cabeça pode ser facilmente instalado em linha ou em 90°, no momento. A estrutura (corpo) em aço inoxidável 316, e a sua protecção IP55 torna o jato de tinta Hitachi perfeito para trabalhar nos ambientes mais exigentes.

Intuitiva Graças

Ao seu ecrã táctil a cores de 10,4", o RX2 tem uma utilização muito intuitiva. Todos os recursos da impressora são apresentados por ícones gráficos para facilitar a navegação.

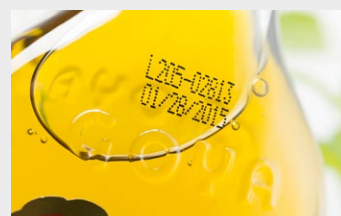
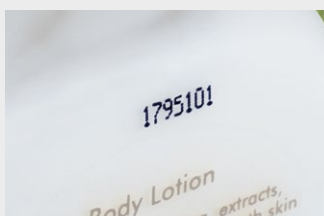
Rentabilidade

Custos operacionais mínimos, graças ao baixo consumo de tinta e baixa manutenção. O sistema de "encaixe rápido" proporciona a troca do filtro, da tinta sem ferramentas, tornando a operação extremamente rápida. Impressoras jato de tinta da Hitachi são reconhecidas mundialmente pela sua durabilidade ao longo do tempo.



Serviço Hitachi

Uma impressora fiável e precisa, um serviço de alta qualidade para corresponderás diversas exigências das linhas de produção. Daí que a Hitachi garante a excelência do serviço de seus 110 distribuidores autorizados em todo o mundo. Instalação e manutenção do mais alto profissionalismo: Hitachi Garantia.



Especificações

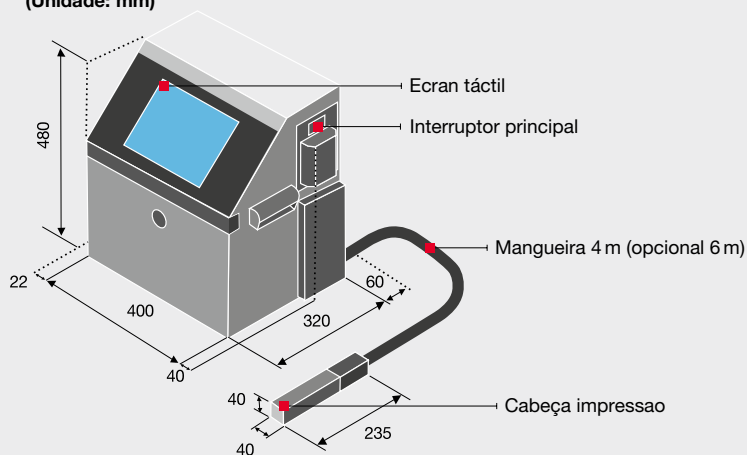
Item		RX2-SD160W	
Tamanho do bico		65 µm	
Máximo número de linhas		3 linhas (opcional até 5 linhas)	
Máximo número de caracteres		até 120 caracteres (opcional: até 1.000 caracteres)	
Número de linhas		Standar	Opção
Fonte	4 × 5	–	Até 5
	5 × 5	1–3	Até 5
	5 × 7 (8), 9 × 7 (8)	1–3	Até 4
	7 × 10	1–3	–
	11 × 11	1–2 (chinês apenas)	–
	10 × 12	2	–
	12 × 16	1	Até 2
	18 × 24	1	–
	24 × 32	–	1
Altura de carácter		2–15 mm	
Velocidade de marcação (caracteres por segundo) (Fonte 5 × 5, espaço 1, 1 linha)		Até 1.148 caracteres por segundo (Opcional 2.513)	
Impressão de código de barras		Code39, ITF, NW-7, EAN-13, EAN-8, UPC-A, UPC-E, code128 / EAN-128, EAN-13 Add-On 5, GS-1 DataBar	
Códigos 2D		Opção: Data matrix (alfanuméricos: 49 caracteres / numerais: 98 caracteres), código QR, Código Micro QR	
Armazenamento de mensagens		48 mensagens (opção: Até 2.000 mensagens (depende do conteúdo de dados))	
Interface de dados		RS-232C Transmissão selecionável até 115.200 bps (opcional: Ethernet)	
Proteção ambiental		IP55	
Dispositivo de introdução de dados		Ecran tátil e sonoro WYSIWYG; TFT-LCD (10,4" a cores), iluminada	
Idiomas do menu 2 selecionáveis		Português, Español, Catalán, Inglés, Alemán, Francés, Holandés, Italiano, Sueco, Danés, Griego, Ruso, Checo, Polaco, Serbio, Húngaro, Búlgaro, Turco, Tailandés, Vietnamita, Árabe, Rumano, Finlandés, Noruego, Opcional: Chino, Japonés y Coreano	
Caracteres standard		Alfanumérico (A–Z, a–z, 0–9), símbolos (27), espaço: total 90	
Logos		Cada matriz 200 logos	
Funções		Calendário, Contadores, fontes mistas, Password de segurança, etc.	
Sinais de entrada		Detecção do produto, paragem de impressão, encoder, inversão, Control remoto (Activar jacto, Stop, Alta tensão ON / OFF, Reset), (NPN / PNP Seleccionavel)	
Sinais de saída		Impressão em movimento, Online (NPN / PNP Seleccionavel), Impressora pronta, falha, Advertencia (NPN)	
Memoria externa		USB para armazenar dados	
Cordão Umbilical		4 m (Possibilidade imediata de colocação de 0 a 90 graus) (RX-SD160W-6M = Mangueira 6 m)	
Temperatura de trabalho		0–45 °C (Tinta JP-K69)	
Margem de Humidade		30–90 % R.H. (sem condensação)	
Alimentação eléctrica (selecc. automaticamente)		AC 100–120 / 220–240V ± 10 % 50 / 60 Hz 150VA (AC-Inlet)	
Certificações		CE, UL, cUL, C-Tick, FCC, ICE	
Dimensões do equipamento (cabine)		400 × 320 × 480 mm	
Peso		25 kg	

Outras opções: Leitor de código de barras externo, comunicações especiais, ampliação de sinais externos, etc.

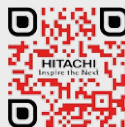
1. Hitachi Equipamentos Industriais Systems Co., Ltd. (Hitachi) não será responsável por qualquer perda de produção, ou qualquer dano ao produto devido a problemas ou falhas de impressão a jato de tinta.
2. Hitachi está melhorando continuamente seus produtos. Por isso, se reserva ao direito de modificar o desenho e/ou especificações sem aviso prévio.

Dimensões da cabine e cabeça de impressao

(Unidade: mm)



Hitachi Europe GmbH, Am Seestern 18, D-40547 Düsseldorf
Tel.: +49 (0)211-5283-0, Fax: +49 (0)211-5283-649
www.hitachi-industrial.eu, info@hitachi-ds.com
© Hitachi Industrial Equipment Systems Co., Ltd., Japan



Tecfes Unipessoal, Lda
Rua Hintze Ribeiro, 221
Leça da Palmeira
4450 - 692 Matosinhos
+351 913 342 224
www.tecfes.com
tecfes@netcabo.pt



Registration number: JACO-EC99J2009
Registration date: July 22, 1996

The Marking and Hoist Systems of Hitachi Industrial Equipment Systems Co., Ltd. obtained ISO 14001 certification, an international standard for environmental management systems.



Registration number: JQA-QMA12087
Registration date: April 1, 2005

The Marking and Hoist Systems of Hitachi Industrial Equipment Systems Co., Ltd. obtained international standard ISO 9001 certification for the quality assurance of the hoist motor block contained in this brochure.